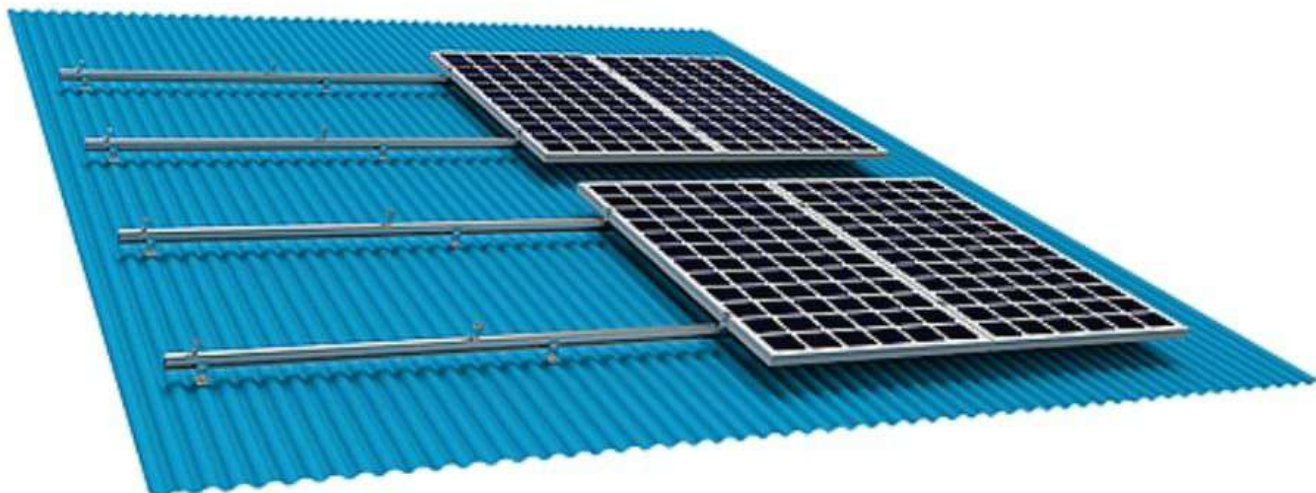


Estructura coplanar para paneles fotovoltaicos en aluminio



Características

- * Facil de instalar, permitiendo ahorro de tiempo
- * Almohadilas EPDM en las bases protegiendo el techo de fugas de agua
- * Superficie de aluminio anodizado, resistente a la corrosión
- * 10 años de garantía

Datos técnicos

Densidad	2.7g/cc
Resistencia eléctrica	3.49e - 006 Ohm-cm
Carga máxima de viento	216KM/H
Carga máxima de nieve	2.4Kn/m ²
Resistencia a la tracción	240Mpa (Min) - 260Mpa (Max)
Material	AL6005-T5, Acero inoxidable 304

Componentes



Riel



Empalme de riel



Pata en L



Mid clamp



End clamp



Conexión a tierra

